

パーツリスト

AC-S15型

目次

F i g. 1	ホッパ	P= 1~ 2
F i g. 2	パワーユニット	P= 3~ 4
F i g. 3	成形部&移動車輪	P= 5~ 8
F i g. 4	前輪&前輪上下	P= 9~10
F i g. 5	エンジンオイルドレン	P=11~12

Fig. 1 ホツパ

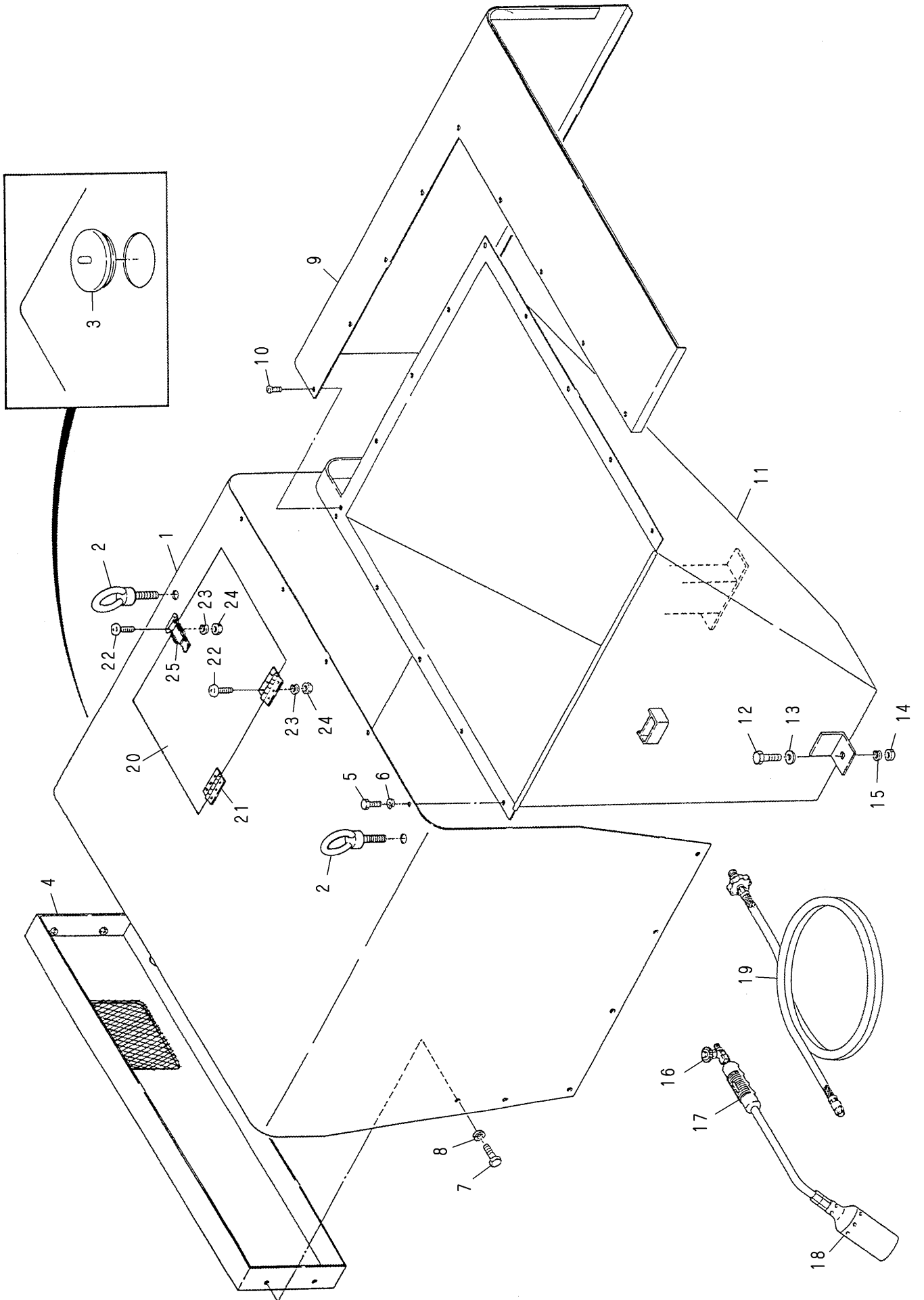


Fig. 2 パワーユニット

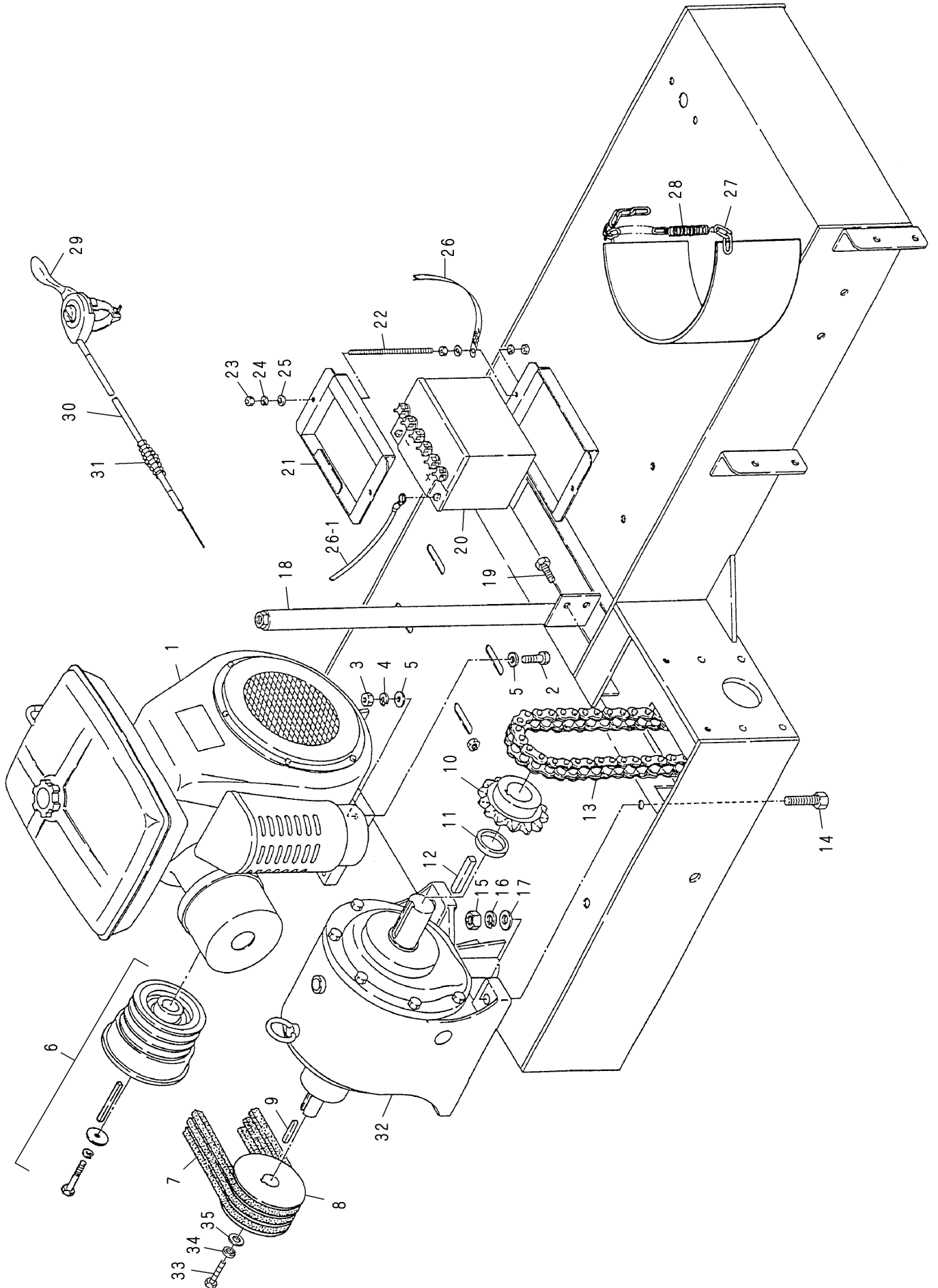
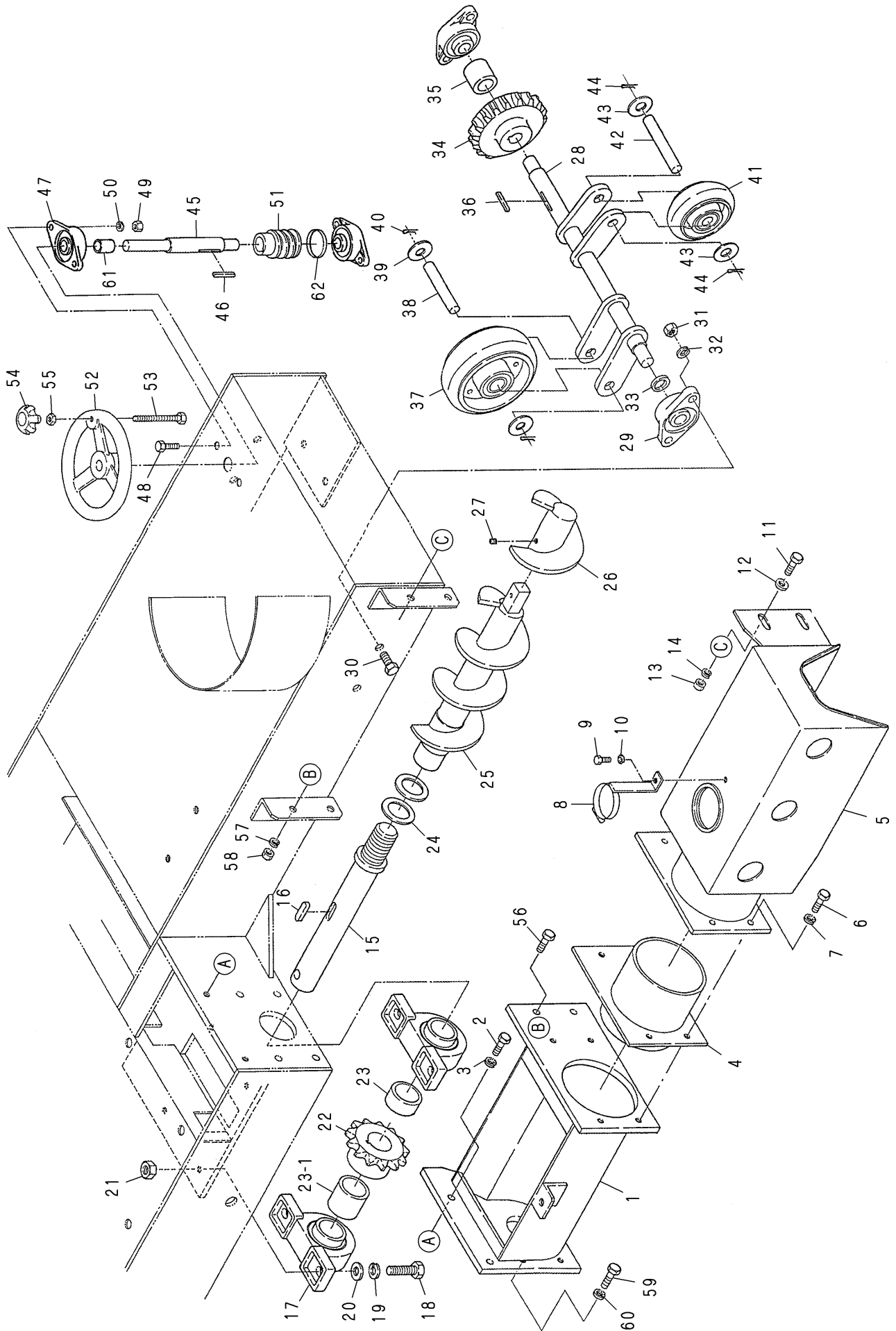


Fig. 3 成形部&移動車輪



F i g . 3 成形部&移動車輪

図番	部品番号	部 品 名 称	数量	備 考
1	EA000162	トラフ	1	
2	ZA028031	ボルト	6	M12×25 (S45C)
3	ZC037560	スプリングワッシャ	3	M12 (SS400)
4	EA000171	トラフライナー	1	
5	EA001390	成形部	1	
6	ZA028040	ボルト	3	M12×30 (SS400)
7	ZC037560	スプリングワッシャ	3	M12 (SS400)
8	EA000570	バーナーホルダ	1	60° 用
9	ZA027510	ボルト	1	M10×15 (SS400)
10	ZC037550	スプリングワッシャ	4	M10 (SS400)
11	ZA028040	ボルト	3	M12×30 (SS400)
12	ZC037563	プレーンワッシャ	3	M12 (SS400)
13	ZC037060	ナット	3	M12 (SS400)
14	ZC037560	スプリングワッシャ	3	M12 (SS400)
15	EA000110	メインシャフト	1	45° ×1 1/2左ネジ
16	EA000090	キー	1	12-8-40L
17	ZF010090	ピロブロック	2	UCP-209
18	ZA029100	ボルト	4	M16×60 (SS400)
19	ZC037580	スプリングワッシャ	4	M16 (SS400)
20	ZC037583	プレーンワッシャ	4	M16 (SS400)
21	ZC037083	Uナット	4	M16 (SS400)
22	EA000080	チェーンホイール	1	#80×13T
23	EA000120	カラー/ショート	1	メインシャフト用
23-1	EA000121	カラー/ロング	1	メインシャフト用
24	EA000620	スラストワッシャ	2	スクリュ用
25	EA001380	メインスクリュ	1	
26	EA000143	エンドスクリュ	1	
27	ZA028005	セットボルト	1	M12×10
28	EA000411	センターシャフト	1	出力軸
29	ZF040050	ピロブロック	2	UCFL-205
30	ZA028050	ボルト	4	M12×35 (SS400)
31	ZC037060	ナット	3	M12 (SS400)
32	ZC037560	スプリングワッシャ	3	M12 (SS400)
33	EA000630	カラー	1	
34	EA000480	ウォームホイール; 出力側	1	OG3-401 30°
35	EA000640	カラー	1	
36	EA000670	キー	1	7×7×48L (両丸)
37	EA000370	移動車輪	1	F180×65B
38	EA000381	シャフト; 移動車輪	1	
39	EA000650	プレーンワッシャ	2	
40	ZG020470	スプリットピン	2	φ5×40L
41	EA000390	作業車輪	1	F130B-BR
42	EA000401	車軸	1	B
43	EA000650	プレーンワッシャ	2	
44	ZG020470	スプリットピン	1	φ5×40L
45	EA000421	ウォームホイールシャフト; 入力	1	
46	EA000450	キー	1	5×5×50L (両丸)
47	ZF040040	ピロブロック	2	UCFL-204
48	ZA027550	ボルト	4	M10×35 (SS400)
49	ZC037460	ナット	4	M10 (SS400)

Fig. 3 成形部&移動車輪

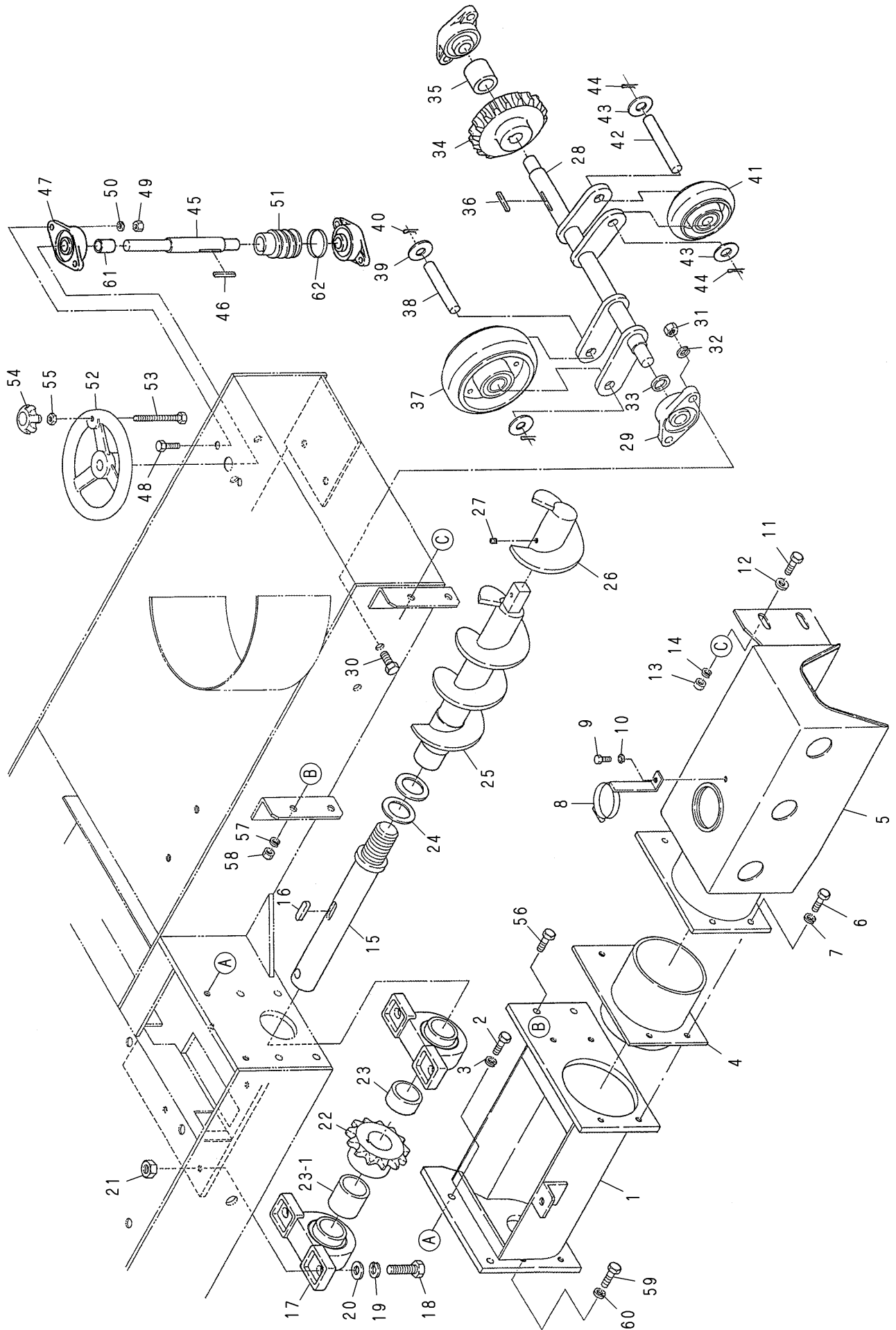


Fig. 4 前輪&前輪上下

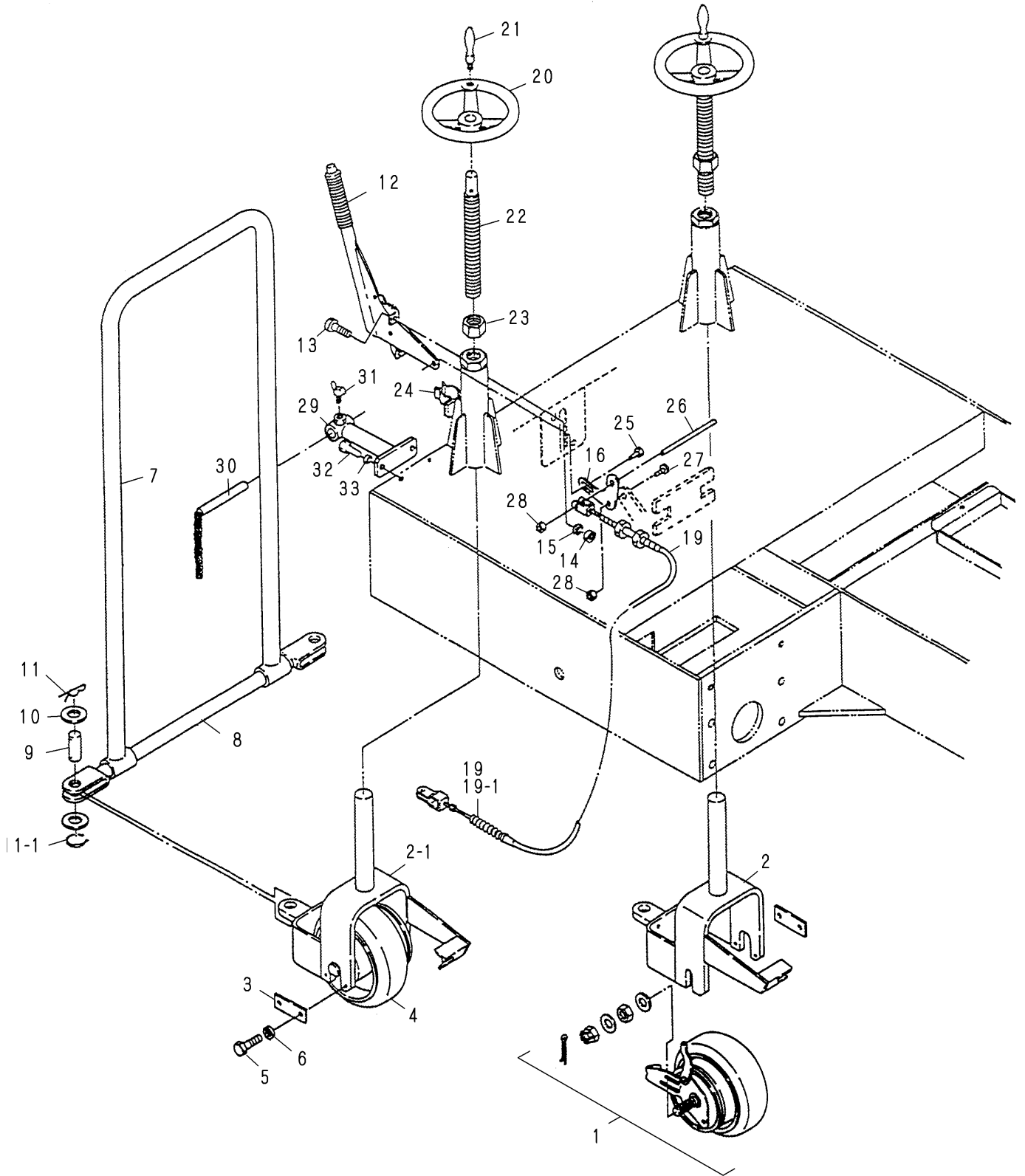
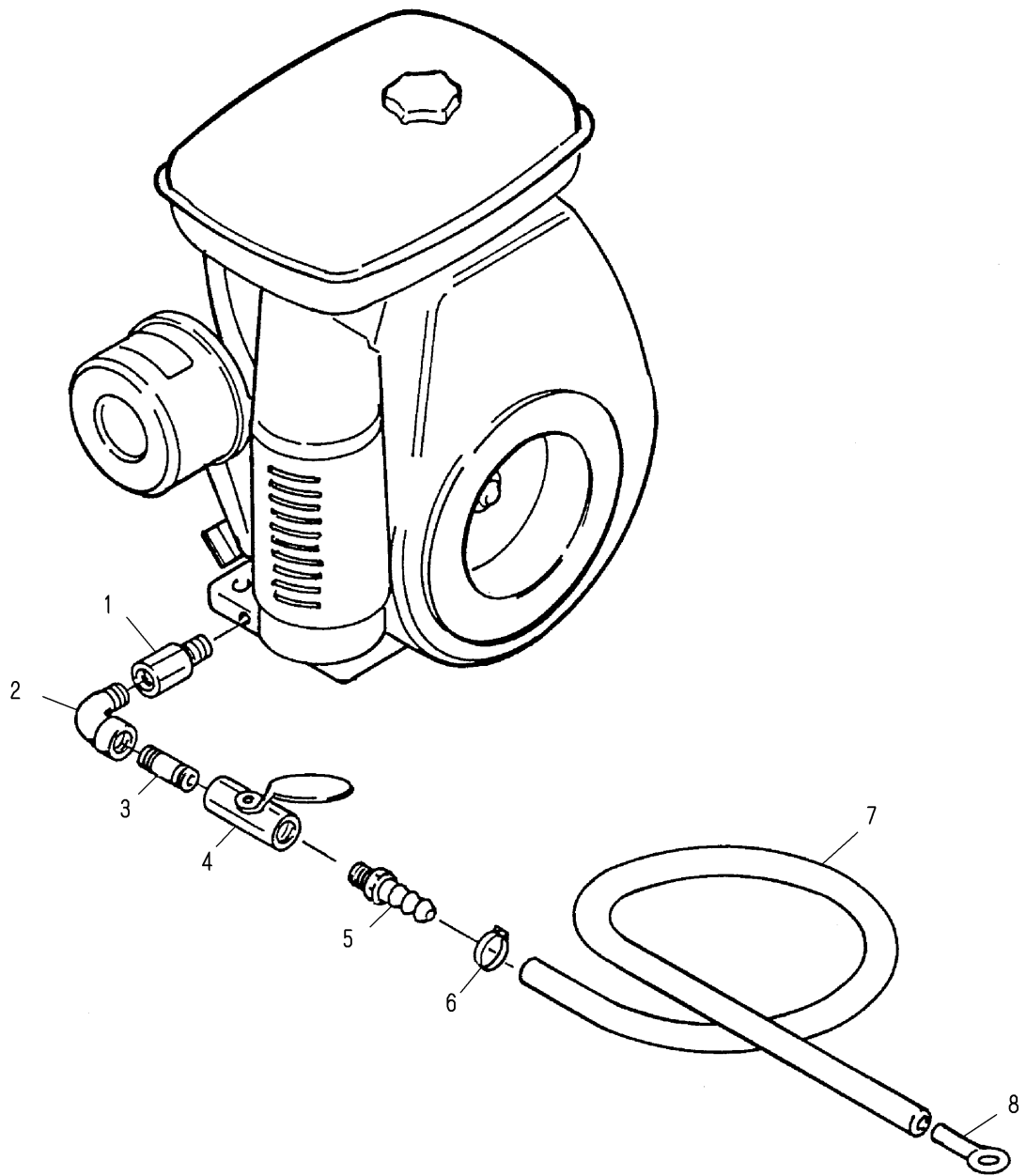


Fig. 5 エンジンオイルドレン



範多機械株式会社

札幌営業所	札幌市西区八軒10条西12丁目2番43号 Tel. (011) 633-2125 FAX. (011) 633-2135
仙台営業所	仙台市若林区卸町3丁目3番5号 Tel. (022) 235-1571 FAX. (022) 235-1419
東京営業所	東京都板橋区三園1丁目50番15号 Tel. (03) 3979-4311 FAX. (03) 3979-4316
中部営業所	一宮市丹陽町九日市場字宮浦1340番地 Tel. (0586) 85-8812 FAX. (0586) 85-8815
大阪営業所	大阪市西淀川区御幣島2丁目14番21号 Tel. (06) 6473-1741 FAX. (06) 6472-5414
中国営業所	広島市佐伯区石内北5丁目4番4号 Tel. (082) 533-7445 FAX. (082) 533-7446
福岡営業所	福岡市博多区空港前1丁目9番8号 Tel. (092) 611-0995 FAX. (092) 611-0997
部品センター	大阪市西淀川区御幣島2丁目14番21号 Tel. (06) 6474-7885 FAX. (06) 6473-6307

※本機械を譲渡されるときは、次の使用者のために本書を機械に付けておいてください。
※機械の仕様変更により、本書の内容と実機が一致しない場合がありますので、ご了承ください。